



Info-parents

25 novembre 2019

École Barthélemy-Vimont

415 rue Saint-Roch
Montréal (Québec)
H3N 1K2
☎ (514) 596-4572

Barthélemy-Vimont Annexe

630 rue Saint-Roch
Montréal (Québec)
H3N 1K8
☎ (514) 596-5180

Chers parents, voici quelques informations.



Études dirigées (aide aux devoirs)

Les études dirigées (aide aux devoirs) ont débuté à l'Annexe le 18 novembre dernier. Ce service va débuter à la maison mère le lundi 2 décembre.

Rappelons que ce sont les enseignants qui font les recommandations pour ce service, selon les besoins des enfants. Les places sont limitées.

Conseil d'établissement

Rappelons que la prochaine rencontre du conseil aura lieu ce jeudi à 18 heures, à la maison mère de Barthélemy-Vimont (415 rue Saint-Roch). On entre par l'entrée principale au secrétariat. Si les activités du conseil d'établissement vous intéressent, le projet d'ordre du jour et les documents des rencontres sont disponibles sur le site internet de l'école. Vous accédez aux documents à l'adresse suivante : <http://barthelemy-vimont.csdm.ca/nouvelles/prochaine-rencontre-du-conseil-detablissement/>



Plan d'intervention



Chaque enfant ayant des difficultés d'apprentissage ou de comportement peut faire l'objet d'un plan d'intervention. Ce plan est rédigé par le personnel enseignant de l'école, le personnel professionnel et le personnel de soutien. Le parent est également invité à apporter sa contribution. On y retrouve des **objectifs à travailler et des moyens à mettre en place afin d'améliorer la situation de l'élève.** Pendant 2 à 3 semaines à l'automne, l'équipe-école se concerta pour la rédaction et la mise en place de ces plans. Il n'y a rien de grave à ce qu'un enfant ait un plan d'intervention, au contraire; cela démontre que nous déployons des ressources pour lui.

Filmer les enfants

Il est important de rappeler à tous de **ne pas filmer les enfants ni de les photographier**, sauf lors d'un événement public (concert, présentation). Encore là, il faut veiller à ne pas diffuser ces images, à moins d'avoir une autorisation écrite des parents.



jugement.

Cour de récréation et glace

Chaque année, la même question revient : doit-on permettre aux enfants de jouer dehors lors des récréations si la cour est glacée? **Le personnel de l'école prend la meilleure décision possible en fonction de l'état de la cour, tout en se rappelant que le risque zéro n'existe pas.** Certains parents souhaitent que leur enfant puisse profiter de l'hiver à tout prix, d'autres sont plus craintifs. Nous sommes un peu pris entre ces deux pôles. Vous devez faire confiance en notre

Travaux dans l'école

Il y aura des travaux importants au cours des prochains mois et années dans le bâtiment abritant le centre William-Hingston et à notre école. Lorsque nous aurons davantage d'informations, nous vous les transmettrons.



Rencontre pour le bulletin

L'équipe-école tient à vous remercier pour la rencontre parents enseignants de mardi dernier. La participation des parents est un élément essentiel pour la réussite des élèves. Nous sentons que vous nous faites confiance et pour nous c'est très important. Même si plusieurs parents ne parlent pas ou peu français, les encouragements auprès des enfants sont universels et ne dépendent pas de la langue parlée par les parents.

Sorties et activités spéciales à venir

Plusieurs groupes d'élèves ont la chance de vivre cette année de très belles activités et sorties à l'extérieur. Notez que les sorties sont approuvées par le conseil d'établissement lors de chaque rencontre. Voici une liste non exhaustive des sorties que des groupes vivront cette année : Salon du livre, Ruelle de l'avenir, Musée d'art contemporain, Musée McCord, Centre sportif de l'UQAM, Musée des beaux-arts de Montréal, Camp Le p'tit bonheur, glissade au Mont-Royal, Ski expérience, Musée Pointe-a-Callière, Électrium, Camp Boute-en-train, Sortie à Québec, Cap St-Jacques, etc.



Fondation pour les enfants

Notre école a reçu un don de 10 000\$ dans le cadre du Programme de dons pour la saine nutrition dans les écoles de la Fondation pour les enfants le Choix du Président. Nous pourrions notamment acheter avec cette somme de la nourriture pour des cours de cuisine avec les élèves. Nous avons toute une équipe d'enseignante prête à faire vivre de belles aventures culinaires avec nos jeunes.

Défi des élèves de l'accueil qui intègrent les classes régulières

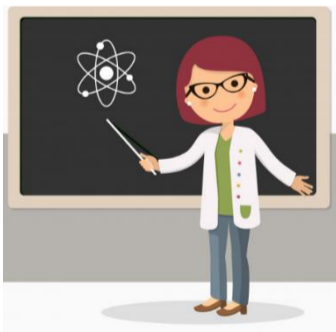
Plusieurs membres du personnel ont assisté le 20 novembre dernier à une formation donnée par une conseillère pédagogique du secteur de l'accueil. Nous avons discuté des défis de nos élèves qui intègrent la classe régulière. Un nouveau pays, une nouvelle classe, une nouvelle langue. Ces élèves doivent travailler fort pour réussir. Nous comptons sur du personnel dévoué, mais il faut bien avouer que les ressources ne sont pas toujours au rendez-vous. Si auparavant le secteur de l'éducation manquait de budget, on peut dire que depuis quelque temps nous vivons une pénurie de personnel.

Pénurie de personnel

Depuis le début de l'année, un remplacement en orthopédagogie (enseignement spécialisé auprès d'élèves en difficulté d'apprentissage) pour l'année et un remplacement de 4 mois en orthophonie (difficulté et retard de langage) n'ont toujours pas été comblés. Cette situation amène nos équipes à faire preuve d'imagination afin de combler ce manque de personnel et répondre aux besoins de nos élèves.

Projet éducatif

Le projet éducatif d'une école définit ses principales orientations pédagogiques. Vous le retrouverez sur le site de l'école à l'adresse suivante : <http://barthelemy-vimont.csdm.ca/ecole/projet-educatif/>



Programme d'insertion professionnelle pour les enseignantes et enseignants

La commission scolaire a mis sur pied un programme d'insertion professionnelle visant à outiller le personnel enseignant qui débute dans le métier. Des enseignantes expérimentées de notre école accompagnent avec générosité ces jeunes enseignantes et enseignants. Nous savons qu'au moins un enseignant sur 5 quitte la profession après quelques années d'enseignement. Ce n'est pas une profession facile; en tant que parent, il nous arrive de trouver cela difficile auprès de nos propres enfants. Imaginez si vous aviez 20 enfants, 5 jours par semaine, et

que vous deviez montrer l'exemple au quotidien. Un joli défi.

Plan de lutte contre l'intimidation

Vous retrouverez le plan de lutte bientôt sur le site de l'école; il y a un message d'erreur actuellement. Il faut savoir toutefois que le personnel de l'école est actif sur le terrain. **Toute une équipe rencontre les élèves régulièrement afin de faire la promotion des bons comportements que l'on retrouve dans le code de vie.** Ce code est disponible dans l'agenda et met l'accent sur le respect à l'école.

Merci de votre soutien!

L'équipe-école de Barthélemy-Vimont